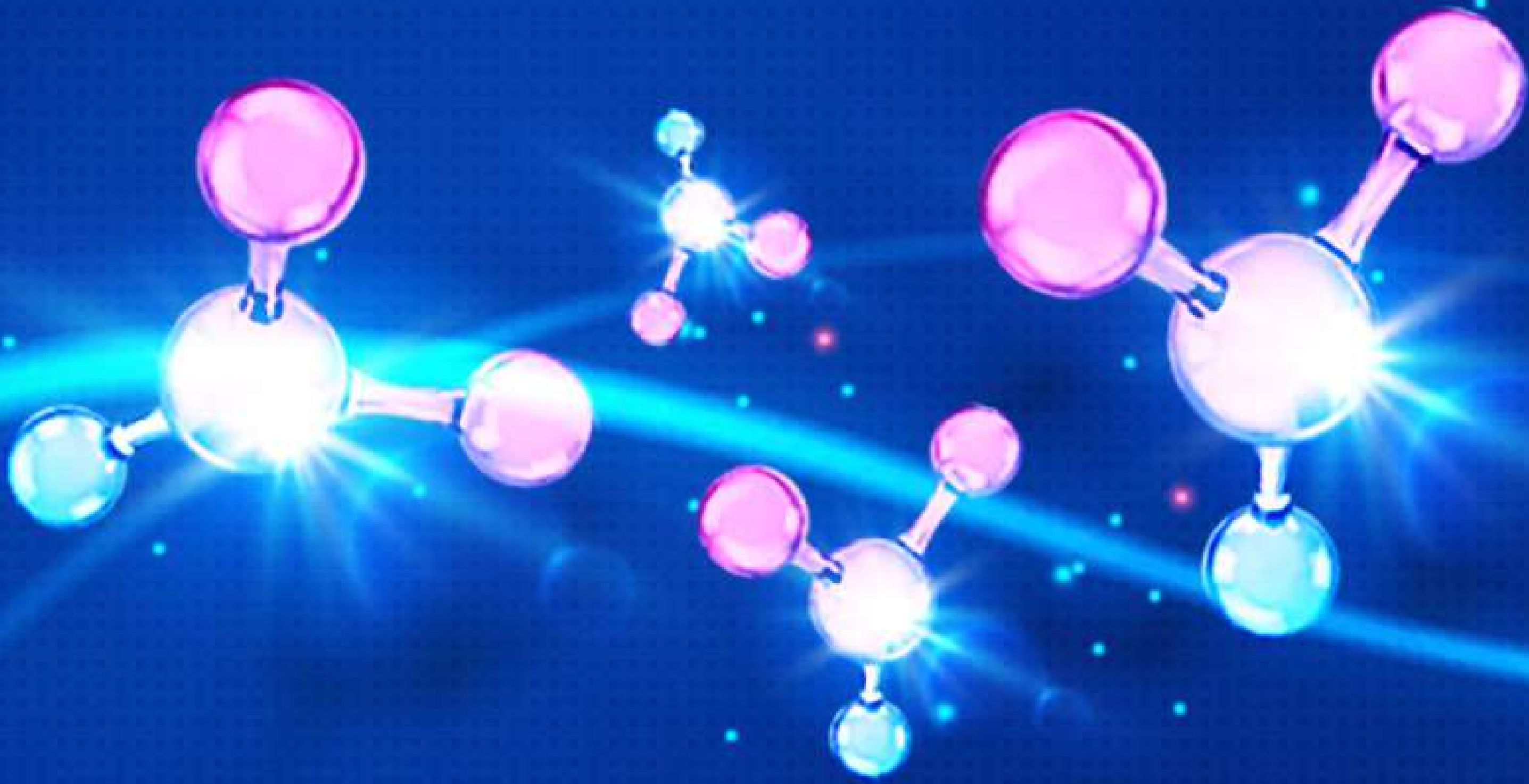


MEMENTO



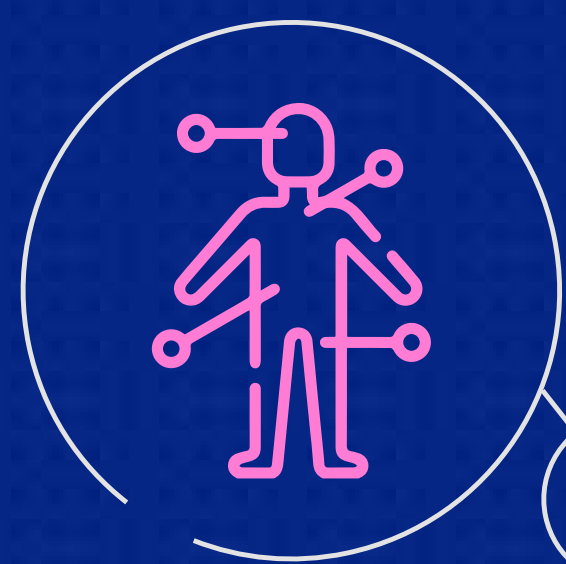
NIFA

Nutrição Funcional Apsen

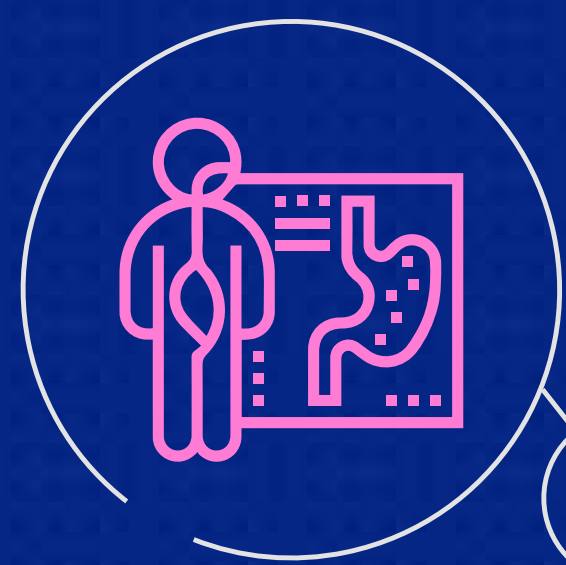




NUTRIÇÃO **SAÚDE MENTAL**



NUTRIÇÃO **SAÚDE MÚSCULO ESQUELÉTICA**



NUTRIÇÃO **SAÚDE DIGESTÓRIA**



NUTRIÇÃO **CARDIO-METABÓLICA**

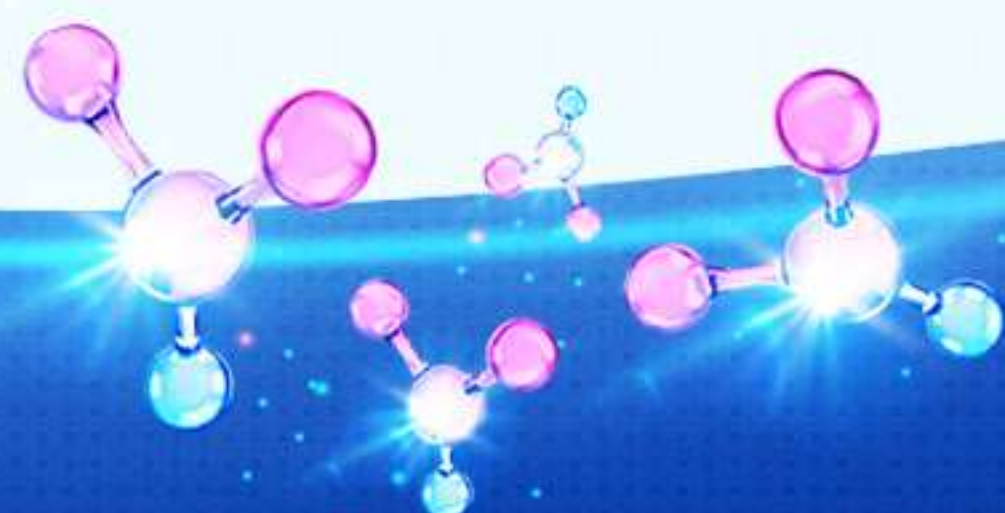
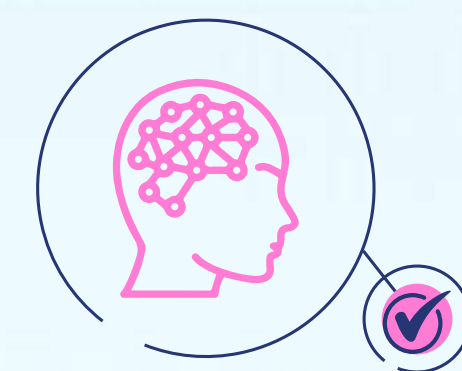


NUTRIÇÃO SAÚDE MENTAL

LOGNIS

**FOSFATIDILSERINA + TRIPTOFANO + ARGININA + COLINA + NIACINA +
VITAMINA B12 + VITAMINA B6 + L-METILFOLATO DE CÁLCIO + MAGNÉSIO**

SUPLEMENTO ALIMENTAR EM COMPRIMIDOS REVESTIDOS



Veja aqui as informações nutricionais

✓ **Suplemento alimentar** de Fosfatidilserina, triptofano, arginina, colina, niacina, vitamina B12, vitamina B6, L-metilfolato de cálcio e magnésio

Nutre e auxilia o cérebro
no desempenho cognitivo¹

Para que serve?

FOSFATIDILSERINA: Eficaz contra o comprometimento da memória e do declínio cognitivo²

METILFOLATO: Os baixos níveis no SNC, podem levar a deficiência de monoaminas³

TRIPTOFANO: Previne o declínio da produção de serotonina induzido pela idade⁴

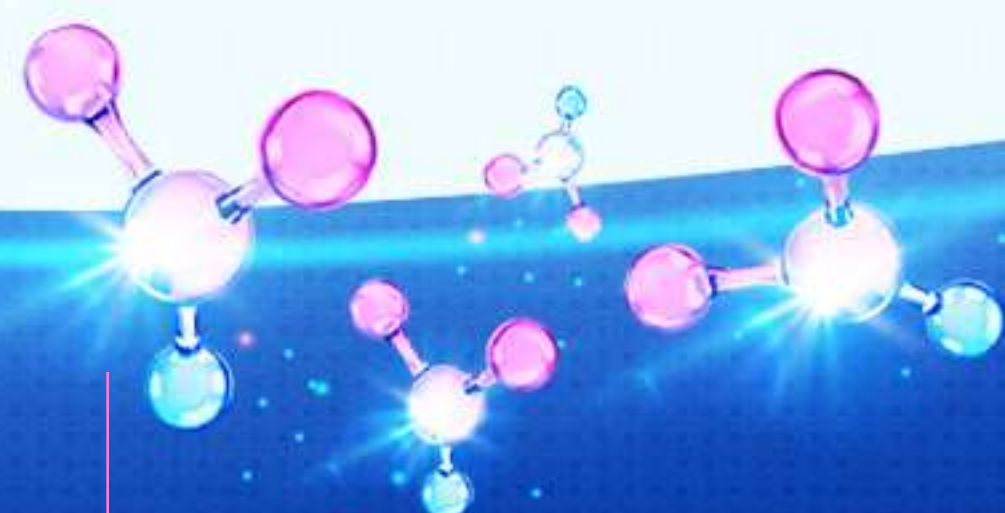
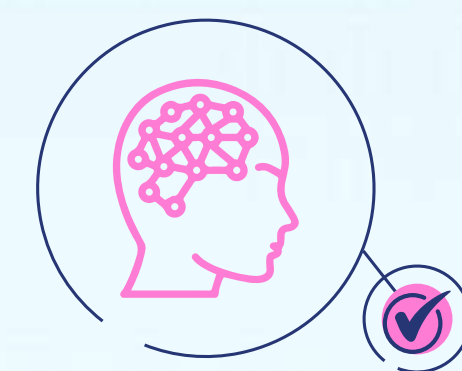
✓ **Recomendação de uso:** 2 comprimidos por dia

✓ **Apresentação:** 60 comprimidos revestidos



probians

SUPLEMENTO ALIMENTAR DE *LACTOBACILLUS HELVETICUS* R0052 E *BIFIDOBACTERIUM LONGUM* R0175 EM CÁPSULA



Veja aqui as informações nutricionais



Suplemento alimentar de *Lactobacillus helveticus* R0052 e *Bifidobacterium longum* R0175 em cápsula

Auxilia na redução das sensações **de ansiedade e estresse.**^{1,2*}



Para que serve?

- 1º Psicobiótico que auxilia na redução das sensações de ansiedade e estresse
- Atua no eixo cérebro-intestino
- Fortalecimento da microbiota
- Diminuição das citocinas pró-inflamatórias e regulação das células neuroendócrinas
- Restabelece a conexão adequada com o sistema nervoso central



Recomendação de uso: 1 cápsula ao dia

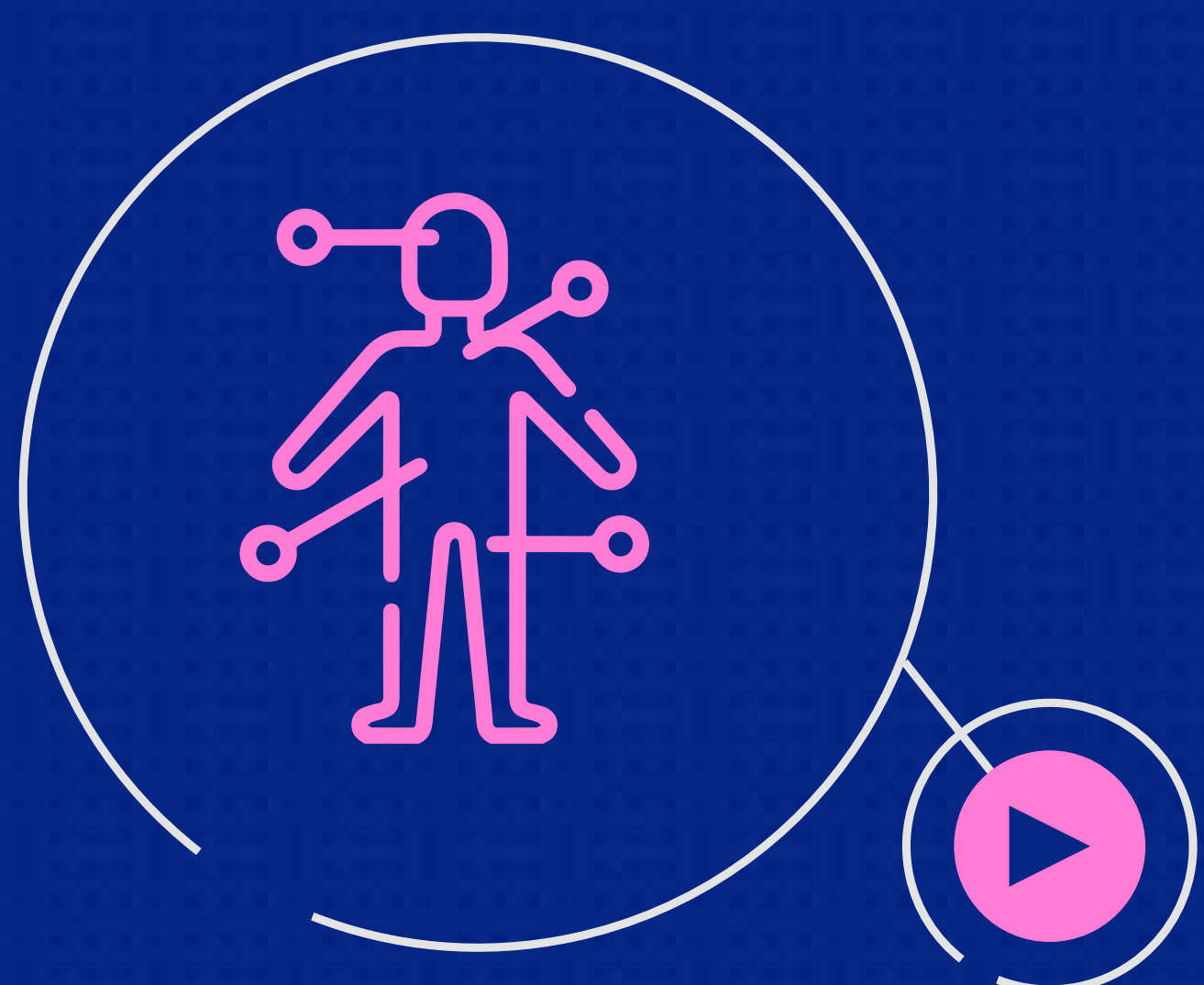


Apresentação: 30 cápsulas



@probians.apsen

www.apsen.com.br/probians



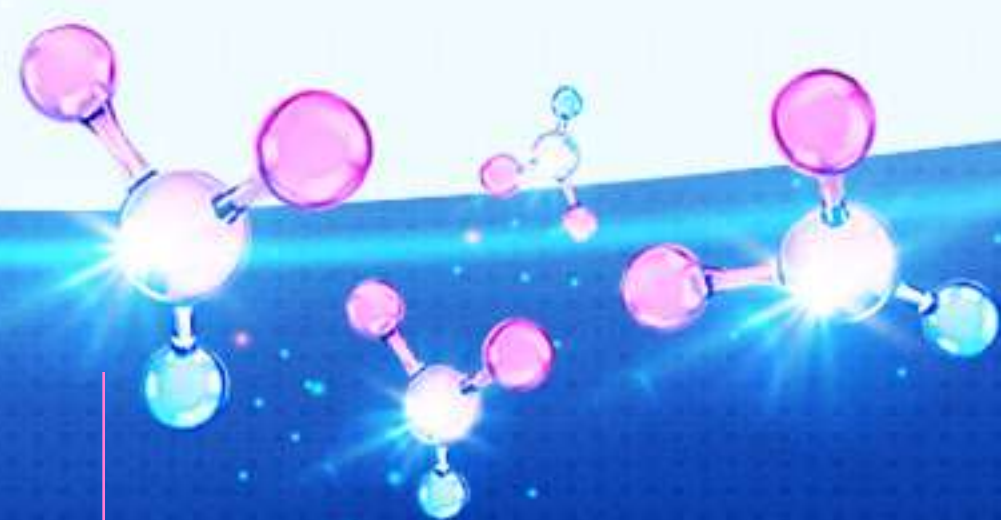
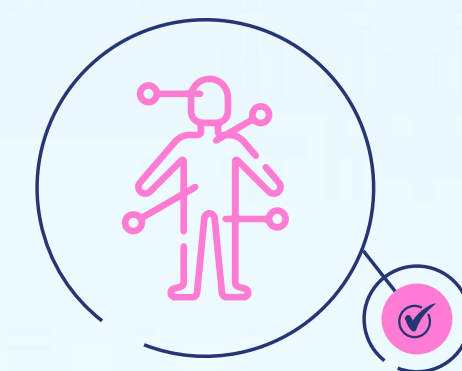
NUTRIÇÃO **SAÚDE MÚSCULO ESQUELÉTICA**



Attivs

OptiMSM®

SUPLEMENTO ALIMENTAR EM COMPRIMIDOS



Veja aqui as informações nutricionais



O MSM (Enxofre Orgânico) é um antioxidante natural.

3º mineral mais importante no corpo humano.¹ Sem um nível adequado de MSM (Enxofre orgânico) no organismo as articulações ficam **suscetíveis a novos desgastes**¹



Para que serve?

- O MSM auxilia na proteção da articulação²
- O MSM auxilia no envelhecimento saudável e reforço da capacidade funcional²⁻⁴
- Tecnologia OptiMSM - seguro, puro e consistente⁵
- Produto vegano⁵



Recomendação de uso : 1 comprimido ao dia



Apresentações: 30 e 60 comprimidos



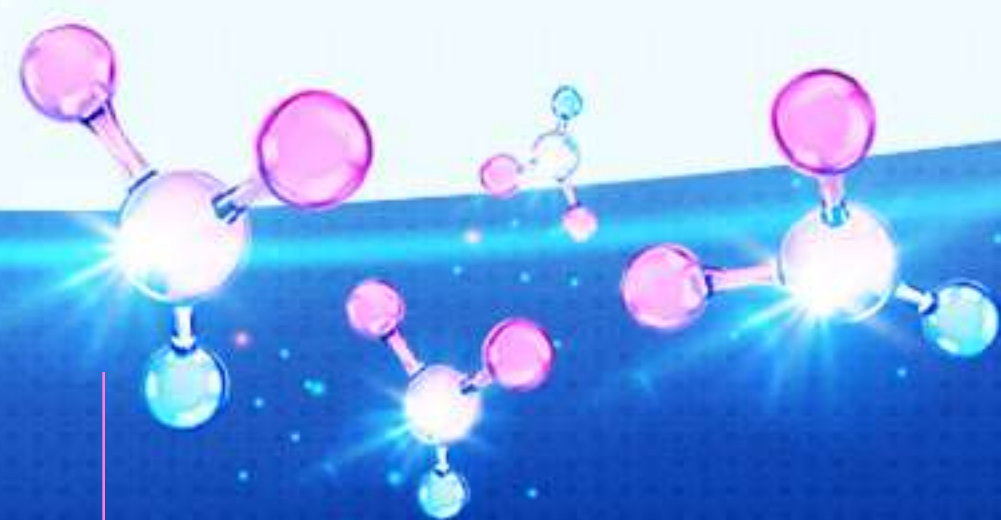
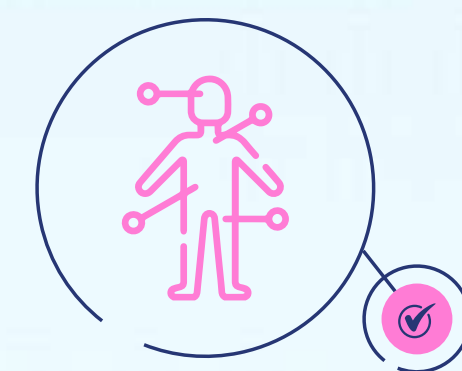
www.apsen.com.br/attivs

NOVA FÓRMULA

Extima

BODYBALANCE®
Always in Shape

SUPLEMENTO ALIMENTAR DE COLÁGENO
+BCAA+VITAMINAS+MAGNÉSIO EM PÓ



Veja aqui as informações nutricionais



Formulação exclusiva* desenvolvida para auxiliar na formação de músculos.

Recomendado no auxílio ao combate da perda de massa, força e função da musculatura esquelética e para ajudar **na manutenção da boa saúde muscular¹**



Para que serve?

AUXILIA:

- O aumento de massa magra corporal¹
- O aumento da força muscular¹
- A diminuição da gordura corporal¹



Recomendação de uso:

1 vez ao dia, adicionar 3 colheres medida ou 1 sachê em 200 mL de água ou leite



Apresentações:

30 sachês com 20 g - sabor baunilha
Lata com 600 gr - sabores baunilha, banana e chocolate



@extima.apsen



@extima.apsen

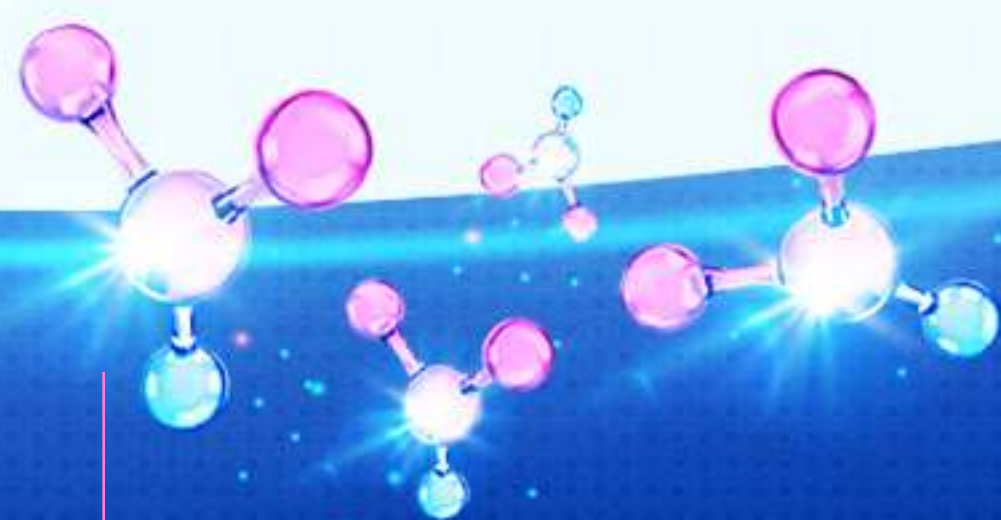
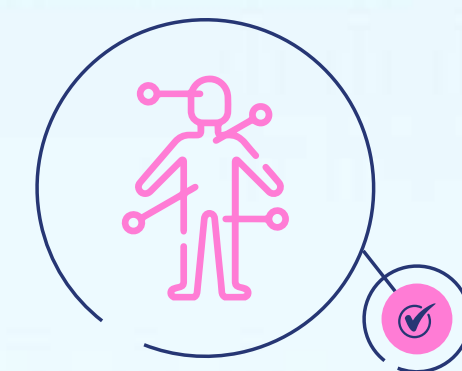


www.apsen.com.br/extima



MAG-B

SUPLEMENTO ALIMENTAR DE
MAGNÉSIO E VITAMINA B6
 EM COMPRIMIDOS REVESTIDOS



Veja aqui as informações nutricionais



Suplemento alimentar de magnésio e vitamina B6 em comprimidos revestidos

Auxilia no funcionamento do sistema imunológico e **metabolismo muscular e cardiovascular.** ¹⁻⁴



Para que serve?

- É destinado a pessoas saudáveis, com a finalidade de fornecer nutrientes em complemento à alimentação.
- O magnésio auxilia no funcionamento muscular. A vitamina B6 auxilia no funcionamento do sistema imune.



Recomendação de uso: 2 comprimidos ao dia



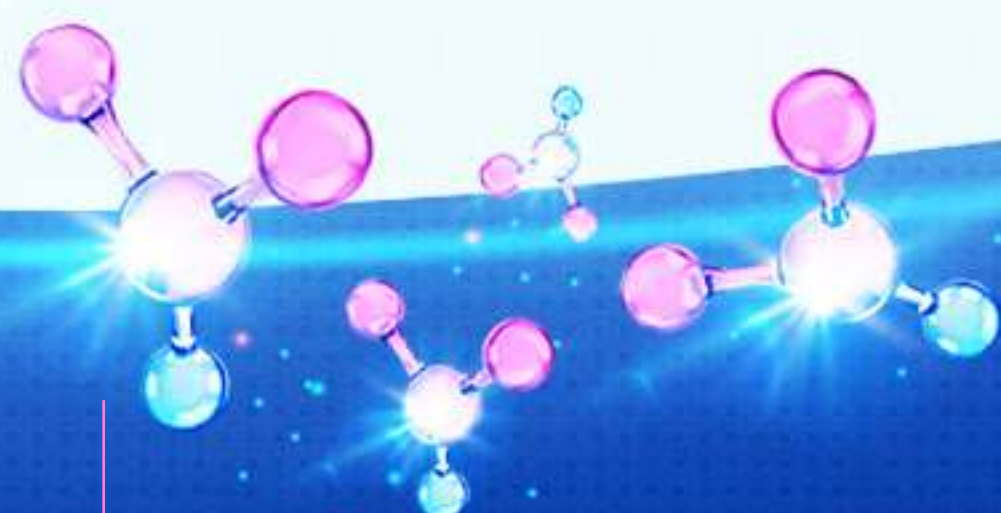
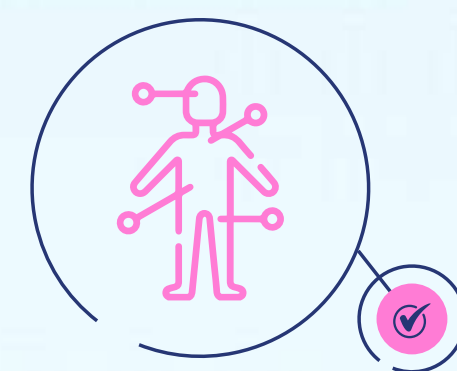
Apresentações: 30 e 60 comprimidos revestidos



MOTILEX HA

Colágeno tipo II não hidrolisado
+ Ácido hialurônico

SUPLEMENTO ALIMENTAR EM CÁPSULA



Veja aqui as informações nutricionais

Associação premium e inovadora de colágeno tipo II não hidrolisado e ácido hialurônico que **auxilia na manutenção da função articular e sua lubrificação.** ¹⁻¹¹



Para que serve?

- O ácido hialurônico é fundamental para articulação, pois é responsável pela sua lubrificação.⁴⁻⁹
- Auxilia na manutenção da função articular.^{9,12}
- Atua nas articulações, ligamentos e tendões.^{9,12}
- Segurança comprovada.^{6,8}
- Auxilia no aumento da produção endógena do ácido hialurônico nas articulações em até 10 vezes.¹⁻³
- Absorção de ácido hialurônico por via oral comprovada por estudos científicos.⁴⁻⁹

Recomendação de uso: 1 cápsula por dia⁴

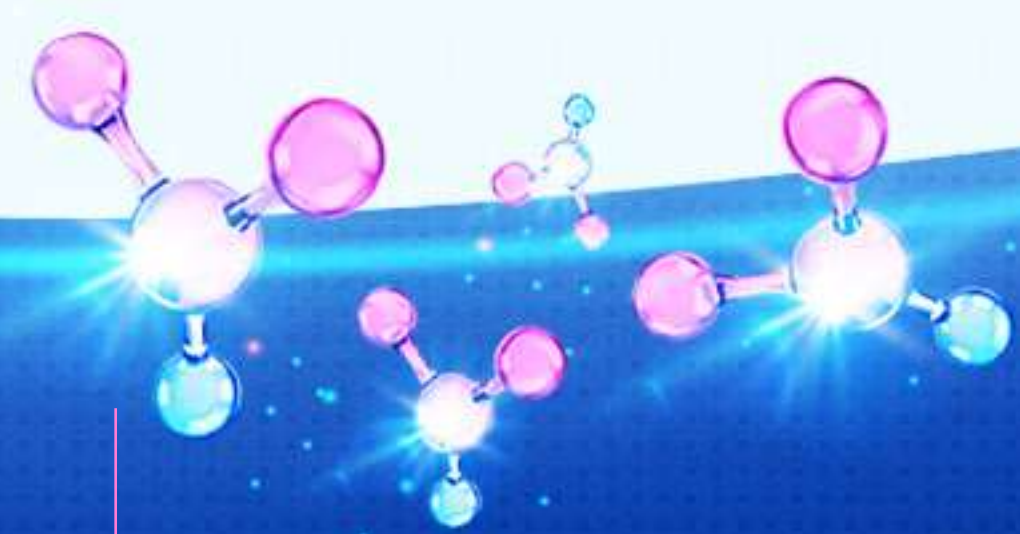
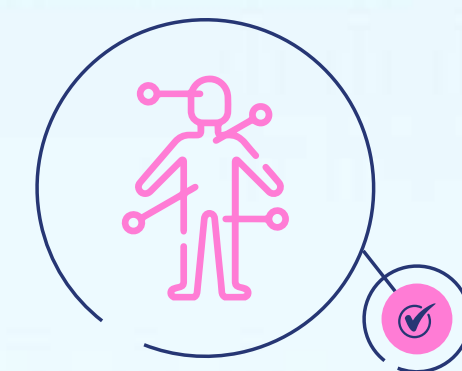
Apresentações: 30 e 60 cápsulas



www.apsen.com.br/motilex

MOTILEX *caps*

colágeno não hidrolisado tipo II



Veja aqui as informações nutricionais

Colágeno que **revoluciona o cuidado.**¹



Para que serve?

- Composto por colágeno tipo II não hidrolisado que auxilia na manutenção da função articular.³
- Alivia a dor.²
- Ajuda a interromper a destruição da cartilagem.²
- Tecnologia europeia b-2cool® com grande eficácia.²
- Mantém a estrutura nativa do colágeno tipo 2.²

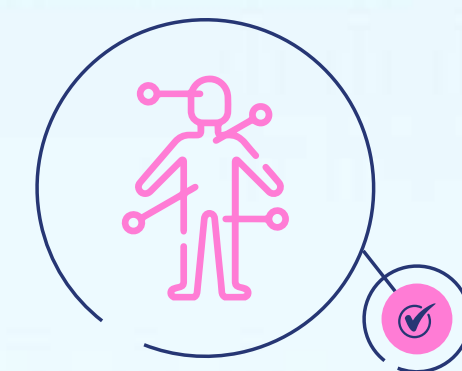
- ✔ **Recomendação de uso :** 1 cápsula por dia⁴
- ✔ **Apresentações:** 30 e 60 cápsulas



www.apsen.com.br/motilex

MOTILEX

colágeno hidrolisado



Veja aqui as informações nutricionais

Cuidado que **mantém a vida em movimento.**¹

Para que serve?

- Menor volume e maior aceitação-3 g.
- Extração: tecnologia específica que só Motilex tem.*
- Ação comprovada no uso sobre a dor articular.⁴
- Colágeno Hidrolisado que auxilia na formação de músculos e ossos e Vitamina C que auxilia no funcionamento do sistema imune.²

 **Recomendação de uso :** 1 sachê ao dia⁴

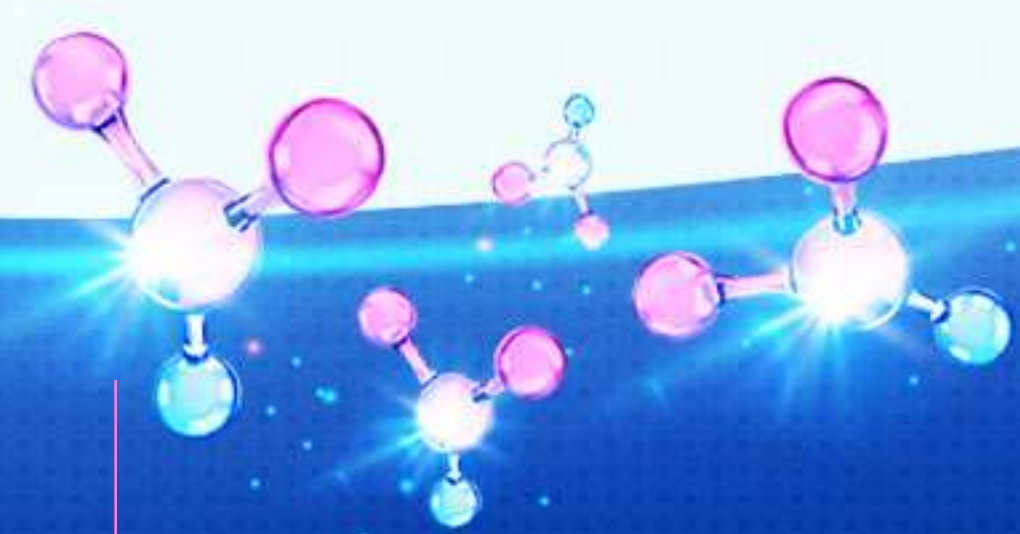
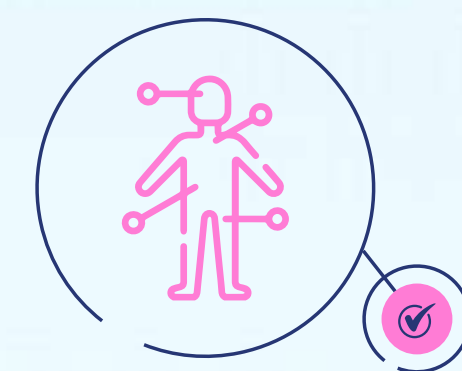
 **Apresentações:** Caixa com 30 sachês de 3 g cada um



www.apsen.com.br/motilex

Velus[®]

MAGNÉSIO



Veja aqui as informações nutricionais



Suplemento alimentar de cálcio com vitamina D, Vitamina K e Magnésio em comprimidos

Fórmula completa que auxilia na **manutenção dos ossos**^{3,4}



Para que serve?

- O cálcio auxilia na formação e manutenção de ossos e dentes.²
- Vitamina K2 direciona o cálcio para a fixação nos ossos.⁵
- Magnésio auxilia na formação do tecido ósseo.^{3,4}
- Possui 100% da IDR de vitamina K2, que auxilia no direcionamento do cálcio para os ossos.²
- É destinado a pessoas saudáveis, com a finalidade de fornecer nutrientes em complemento à alimentação

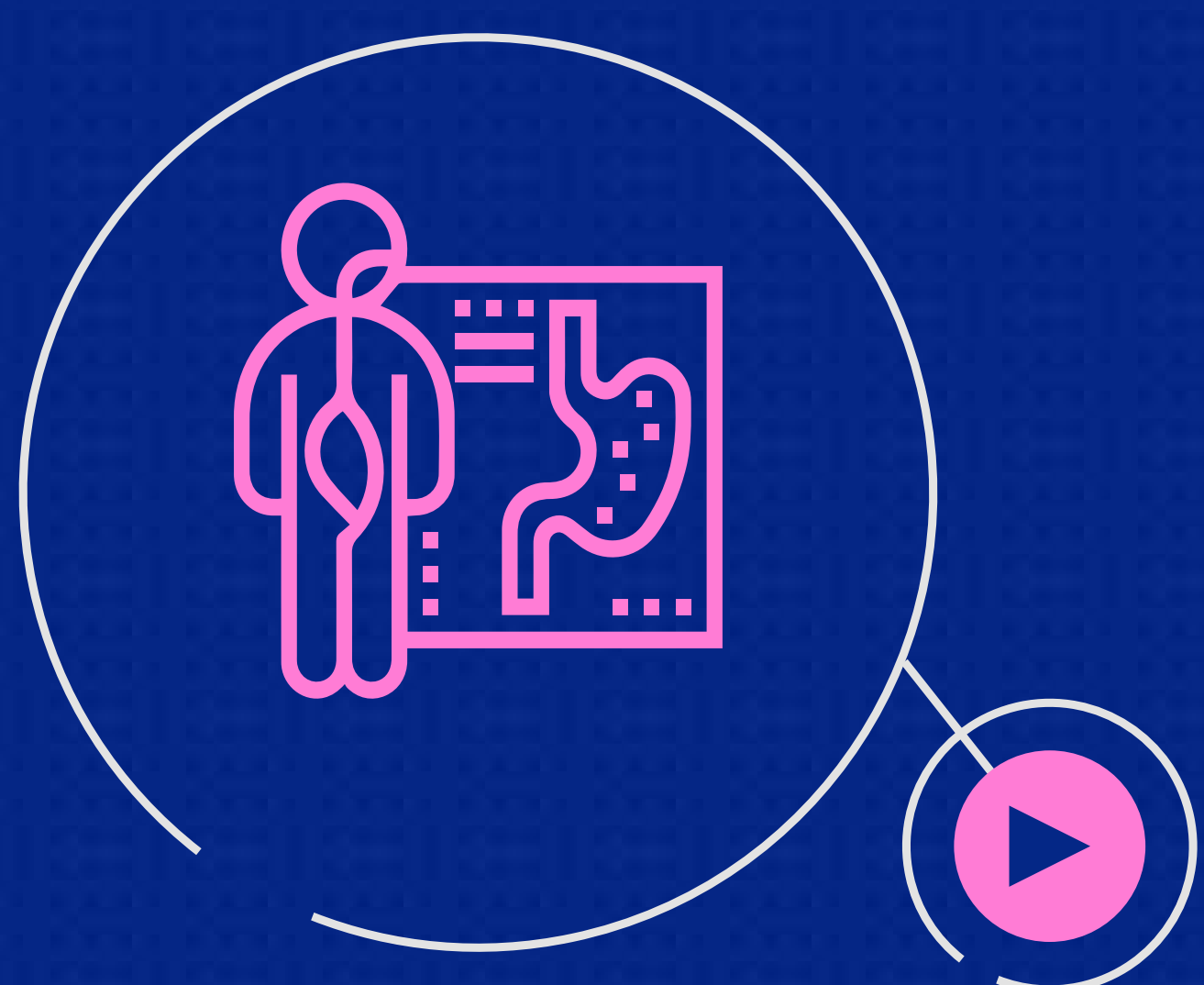


Recomendação de uso : 1 comprimido ao dia



Apresentação: 30 comprimidos

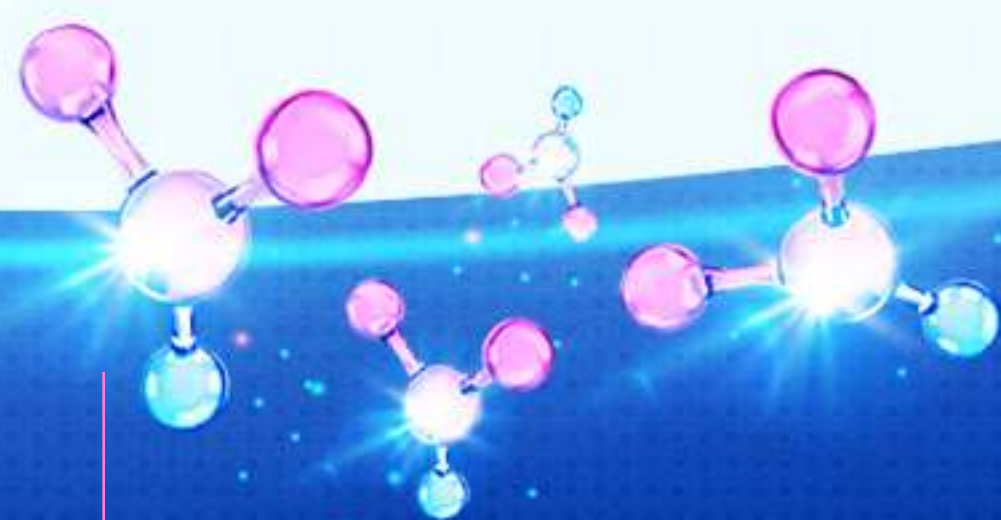
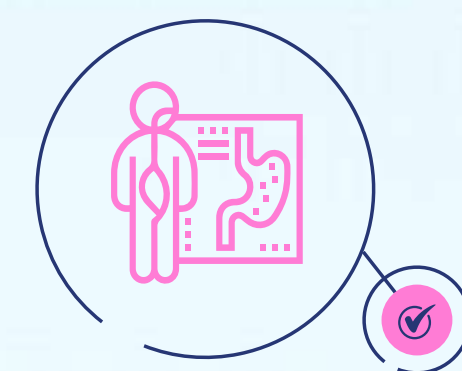




NUTRIÇÃO **SAÚDE DIGESTÓRIA**

Digeliv[®]

Suplemento Alimentar de Alfa-Galactosidase



Veja aqui as informações nutricionais

✔ **Suplemento alimentar** de enzima Alfa-Galactosidase

Auxilia na digestão de carboidratos fermentáveis¹

Para que serve?

A enzima Alfa-Galactosidase presente em Digeliv, auxilia na digestão do carboidrato fermentável transformando-o em carboidrato simples, facilitando a digestão e absorção.

✔ **Recomendação de uso :**
Adicionar o conteúdo de 1 ou 2 sachês ao alimento (grãos, verduras e legumes) antes de consumir ou conforme orientação do médico e/ou nutricionista.

✔ **Apresentação:** 30 sachês



Monografia

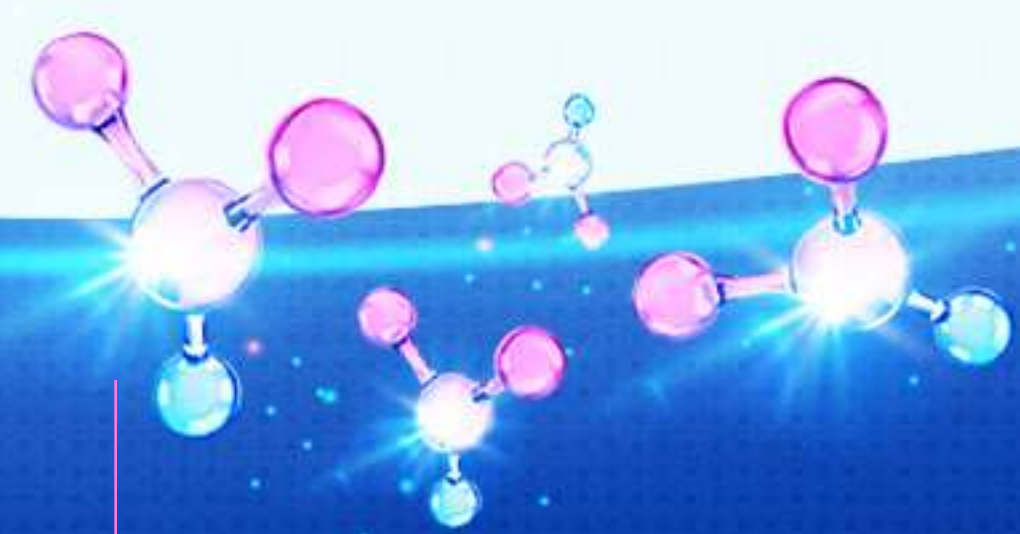
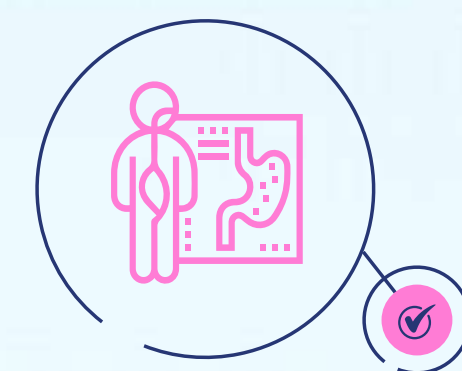


@digelivapsen

www.apsen.com.br/digeliv

Lactosil Flora⁺

SUPLEMENTO ALIMENTAR DE *LACTOBACILLUS ACIDOPHILUS* NCFM E LACTASE EM CÁPSULAS



Veja aqui as informações nutricionais



Suplemento alimentar de *Lactobacillus acidophilus* NCFM e enzima lactase

Contribui para a saúde gastrointestinal **e auxilia na digestão da lactose**¹⁻⁴



Para que serve?

O *Lactobacillus acidophilus* NCFM pode contribuir com a saúde gastrointestinal e a enzima lactase auxilia na digestão da lactose. Dessa forma, o único produto 2 em 1 do mercado entrega os benefícios do probiótico com a liberdade da lactase para os pacientes intolerantes à lactose.¹⁻⁴

- ✓
- ✓

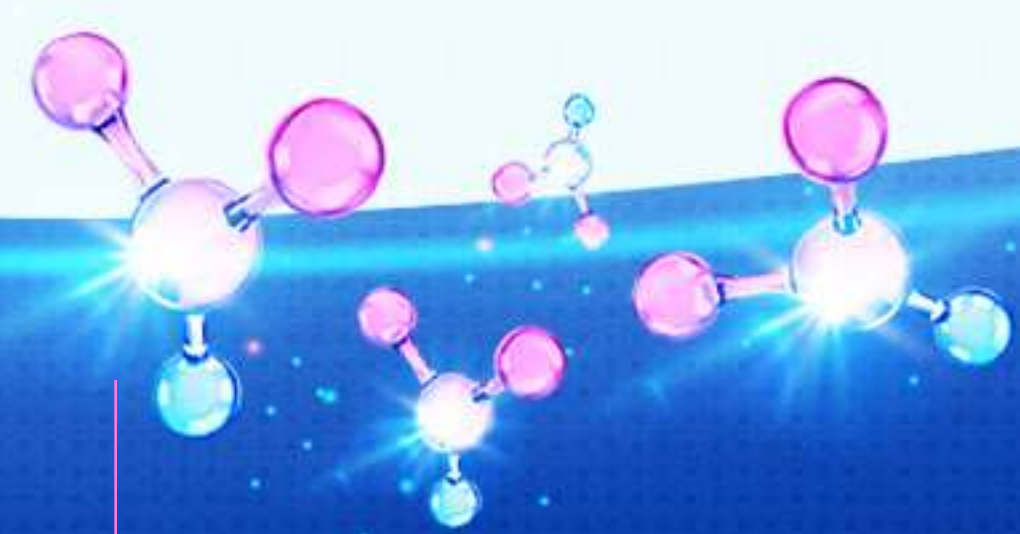
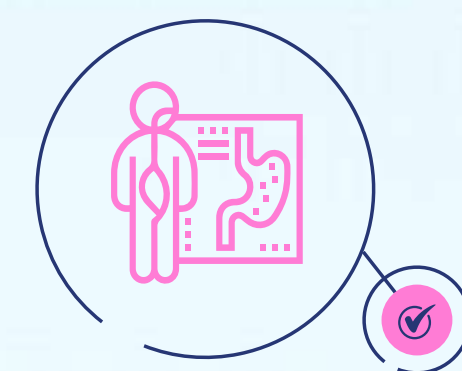
- **Recomendação de uso** : 1 cápsula ao dia
- **Apresentação**: 30 cápsulas



@lactosil www.apsen.com.br/lactosil

probid[®]

SUPLEMENTO ALIMENTAR DE *LACTOBACILLUS HELVETICUS* R0052 E *BIFIDOBACTERIUM LONGUM* R0175 EM CÁPSULA



Veja aqui as informações nutricionais



Suplemento alimentar de *Lactobacillus helveticus* R0052 e *Bifidobacterium Longum* R0175 em cápsula

Auxilia na redução de **complicações gastrointestinais, dor abdominal, náuseas e vômitos** devido ao estresse em pessoas saudáveis¹⁻⁴



Para que serve?

A combinação das cepas *Lactobacillus helveticus* R0052 e *Bifidobacterium longum* R0175 traz probióticos tendo consistentes propriedades anti-inflamatórias (inlerleucinas), imunomoduladoras (citocinas e substâncias correlatas) e neuroreguladoras (neurotransmissores) tanto na interação direta com o epitélio da mucosa entérica quanto no eixo cérebro intestino culminando com a proteção da própria microbiota, efeito contra patógenos invasores, melhora de desconfortos ou complicações gastrointestinais, do bem estar e da qualidade de vida.¹⁻⁴



Recomendação de uso : 1 cápsula ao dia



Apresentação: 5, 15 e 30 cápsulas



Monografia



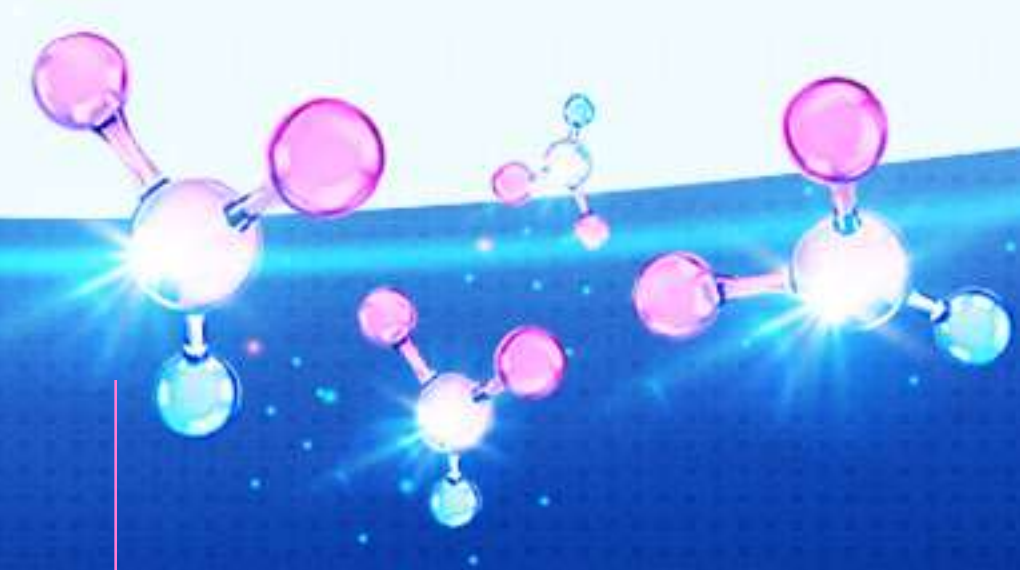
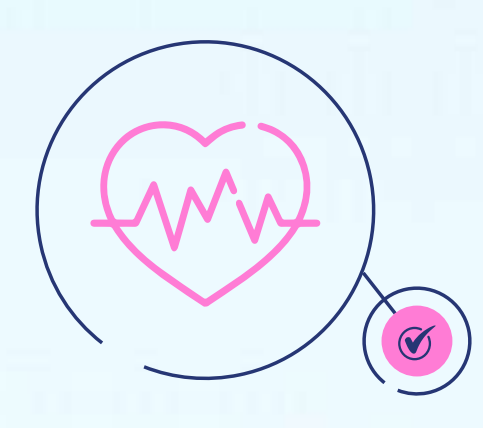
@probid.apsen www.apsen.com.br/probid



NUTRIÇÃO **CARDIO-METABÓLICA**

inpruvD[®]

Suplemento alimentar de vitamina D₃ em comprimidos mastigáveis



Veja aqui as informações nutricionais



Suplemento alimentar de vitamina D3 em comprimidos mastigáveis no sabor doce de leite




Auxilia no funcionamento do **sistema imune e na absorção de cálcio**¹



Para que serve?

A vitamina D3 auxilia na absorção do cálcio

Recomendação de uso:

-  **1000 UI**
 Crianças de 4 a 8 anos: 1 comprimido mastigável ao dia.
 Crianças de 9 a 18 anos, adultos (≥ 19 anos), gestantes e lactantes: 1 ou 2 comprimidos mastigáveis ao dia.
-  **2000 UI**
 Crianças de 9 a 18 anos, adultos (≥ 19 anos), gestantes e lactantes: 1 comprimido mastigável ao dia.
-  **Apresentação:** 30 e 60 comprimidos mastigáveis

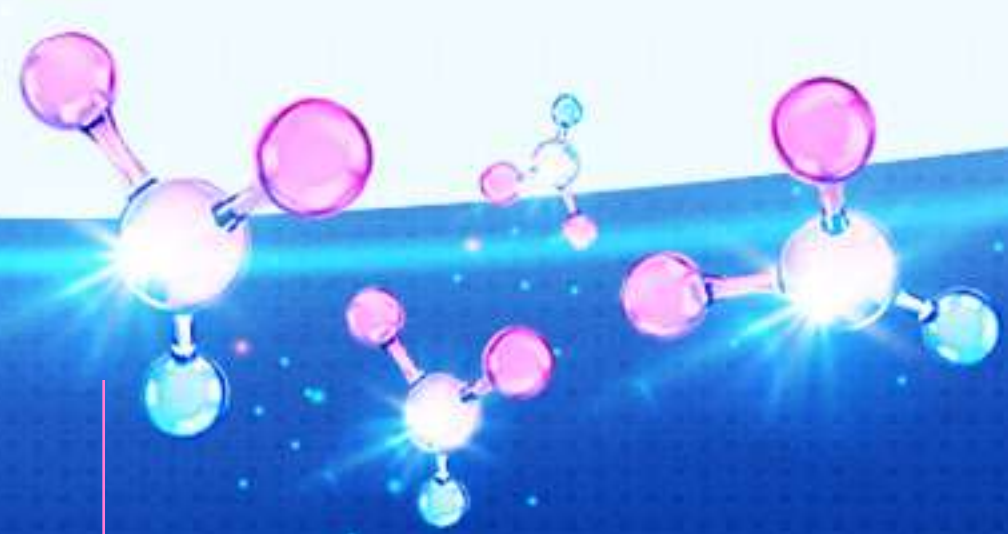
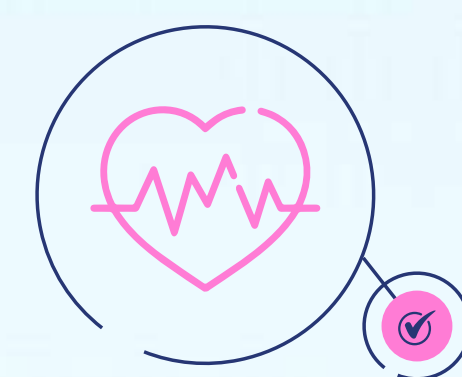


@inpruv.d

www.apsen.com.br/inpruvd

inpruvDK[®]

Suplemento alimentar de vitaminas D₃ e K₂ em cápsulas



Veja aqui as informações nutricionais



Suplemento alimentar de vitamina D₃ e K₂ em cápsulas




Sinergia entre as vitaminas D₃ e K₂
para melhor absorção do cálcio



Para que serve?

A vitamina D₃ auxilia no funcionamento do sistema imune¹, enquanto a vitamina K₂ auxilia na manutenção dos ossos.²

Recomendação de uso:

- 
1000 UI
 Crianças de 9 a 18 anos, adultos (≥ 19 anos), gestantes e lactantes: 1 cápsula ao dia.
- 
2000 UI
 Crianças de 9 a 18 anos, adultos (≥ 19 anos), gestantes e lactantes: 1 cápsula ao dia.
- 
Apresentação: 30 cápsulas



@inpruv.d

www.apsen.com.br/inpruvd



Quintal APSEN

QUER FICAR POR DENTRO DE
MAIS CONTEÚDOS CIENTÍFICOS?

Entre e fique à vontade no Quintal da Apsen!



<https://quintalapsen.com.br/cadastre-se/?redirect=https://quintalapsen.com.br>



Material destinado exclusivamente a profissionais de saúde habilitados a prescrever ou dispensar medicamento.

É proibida a reprodução parcial ou total do conteúdo deste material por qualquer meio sem autorização prévia da Apsen Farmacêutica.

Outubro/2021





FOSFATIDILSERINA + TRIPTOFANO + ARGININA + COLINA + NIACINA +
VITAMINA B12 + VITAMINA B6 + L-METILFOLATO DE CÁLCIO + MAGNÉSIO

SUPLEMENTO ALIMENTAR EM COMPRIMIDOS REVESTIDOS

INGREDIENTES: bisglicinato de magnésio, L-triptofano, bitartarato de colina, lecitina de soja com alto teor de fosfatidilserina, L-arginina, niacinamida, cianocobalamina (Vitamina B12), cloridrato de piridoxina (Vitamina B6), L-metilfolato de cálcio (ácido fólico), agente da massa celulose microcristalina, glaceante polietilenoglicol e hidroxipropilmetilcelulose, antiaglutinante estearato de magnésio, estabilizante croscarmelose sódica, antiuementante dióxido de silício e corante dióxido de titânio.

NÃO CONTÉM GLÚTEN.

ALÉRGICOS: CONTÉM DERIVADO DE SOJA

INFORMAÇÃO NUTRICIONAL

Porção de 2,36g (2 Comprimidos revestidos)

Quantidade por porção		%VD*
Valor energético	0 kcal = 0 kJ	0
Carboidratos	0 g, dos quais:	0
Açúcares	0 g	**
Magnésio	63 mg	24
Triptofano	200 mg	**
Colina	83 mg	15
Fosfatidilserina	100 mg	**
Arginina	125 mg	**
Niacina	30 mg ¹	188
Vitamina B12	9,9 mcg	414
Vitamina B6	6,0 mg	462
Ácido fólico	614,87 mcg ²	154
Não contém quantidade significativa de proteínas, gorduras totais, gorduras saturadas, gorduras <i>trans</i> , fibra alimentar e sódio.		

*Valores diários para adultos, calculados com base nos valores de ingestão diária recomendada (IDR) estabelecidos pela RDC nº 269/2005.

**VD não estabelecido.

¹ Expresso como niacina equivalente

² 614,87 mcg DFE (folato dietético equivalente) corresponde a 368,92 mcg de ácido fólico.



probians

SUPLEMENTO ALIMENTAR DE *LACTOBACILLUS HELVETICUS*
R0052 E *BIFIDOBACTERIUM LONGUM* R0175 EM CÁPSULA

Ingredientes: Amido, cápsula de hidroxipropilmetilcelulose, *Lactobacillus helveticus* R0052, *Bifidobacterium longum subsp longum* R0175 e antiaglutinante estearato de magnésio.

“ALÉRGICOS: PODE CONTER LEITE E SOJA.” NÃO CONTÉM GLÚTEN.

INFORMAÇÃO NUTRICIONAL	
Porção (1 cápsula)	
Quantidade por porção	
<i>Lactobacillus helveticus</i> R0052	3 x 10 ⁹ UFC
<i>Bifidobacterium longum</i> R0175	3 x 10 ⁸ UFC
Não contém quantidade significativa de valor energético, carboidratos, proteínas, gorduras totais, gorduras saturadas, gorduras trans, fibra alimentar e sódio.	

*Valores Diários com base em uma dieta de 2.000 kcal ou 8400 kJ. Seus valores diários podem ser maiores ou menores dependendo de suas necessidades energéticas.

Referências bibliográficas: 1. <https://consultas.anvisa.gov.br/#/alimentos/25351023350201911/> acessado em 25 de junho de 2020; 2. Messaoudi M, Lalonde R, Violle N, et al. Assessment of psychotropic-like properties of a probiotic formulation (*Lactobacillus helveticus* R0052 and *Bifidobacterium longum* R0175) in rats and human subjects. *British Journal of Nutrition* (2010), page 1 of 9. *: *Lactobacillus helveticus* R0052 e *Bifidobacterium longum* R0175 podem auxiliar na redução de sensações de ansiedade em pessoas saudáveis; *Lactobacillus helveticus* R0052 e *Bifidobacterium longum* R0175 ajudam a reduzir complicações gastrointestinais como dor abdominal e náusea/vômito devido ao estresse leve a moderado em pessoas saudáveis.



SUPLEMENTO ALIMENTAR EM COMPRIMIDOS

Ingredientes: Metilsulfonilmetano, agente de massa celulose microcristalina, glaceante polivinil álcool e polietileno glicol, estabilizantes croscarmelose sódica, antiaglutinante estearato de magnésio e talco, corante dióxido de titânio e antiemectante dióxido de silício.

NÃO CONTÉM GLÚTEN.

INFORMAÇÃO NUTRICIONAL	
Porção 1,090 mg (1 comprimido)	
Quantidade por porção	
Metilsulfonilmetano	900 mg

Não contém quantidade significativa de valor energético, carboidratos, proteínas, gorduras totais, gorduras saturadas, gorduras *trans*, fibra alimentar e sódio.

Referência bibliográficas: 1. Mercola J. O enxofre faz bem para o corpo. site: <<https://portuguese.mercola.com/sites/articles/archive/2020/10/21/enxofre-no-corpo.aspx> acessado em 15/12/2020> 2. Kim LS, Axelrod LJ, Joward P, et al. Efficacy of methylsulfonylmethane (MSM) in osteoarthritis pain of the knee: a pilot clinical trial. *Osteoarthritis and Cartilage* 2006;14: 286-94. 3. Magrans-Courtney T, Wilborn C, Rasmussen C, et al. Effects of diet type and supplementation of glucosamine, chondroitin, and MSM on body composition, functional status, and markers of health in women with knee osteoarthritis initiating a resistance-based exercise and weight loss program. *Journal of the International Society of Sports Nutrition* 2011; 8:8. 4. Butawan M, Benjamin RL, Bloomer RJ. Methylsulfonylmethane: applications and safety of a novel dietary supplement. *Nutrients* 2017; 9: 290. 5. Informações Bergstrom Nutrition, 2016.



NOVA FÓRMULA

Extima

BODYBALANCE®
Always in Shape

SUPLEMENTO ALIMENTAR DE COLÁGENO
+BCAA+VITAMINAS+MAGNÉSIO EM PÓ

Ingredientes: colágeno hidrolisado, L-leucina, bisglicinato de magnésio, L-iso-leucina, L-valina, ascorbato de cálcio (vitamina C), acetato DL-alfa tocoferol (vitamina E), colecalciferol (vitamina D), aromatizante, agente de massa sorbitol, edulcorante sucralose.

NÃO CONTÉM GLÚTEN. Não contém açúcares.

INFORMAÇÃO NUTRICIONAL		
Porção 20 g (1 sachê)***		
Quantidade por porção		%VD(*)
Valor energético	74 kcal/g = 313 kJ	4
Carboidratos	1,2 g dos quais	0
Açúcares	0 g	**
Proteínas	17 g	34
Leucina	1.200 mg	**
Isoleucina	600 mg	**
Valina	600 mg	**
Vitamina C	45 mg	100
Vitamina D	5 mcg	100
Vitamina E	10 mg	100
Magnésio	120 mg	46
Sódio	38 mg	2

Não contém quantidade significativa de gorduras totais, gorduras saturadas, gorduras trans e fibra alimentar.

% Valores Diários com base em uma dieta de 2.000 kcal ou 8400 kJ. Seus valores diários podem ser maiores ou menores dependendo de suas necessidades energéticas.

** Valores diários não estabelecidos

*** Quantidade suficiente para preparar 200 ml de bebida pronta para o consumo

Referência bibliográfica: 1. Zdzieblik D, Oesser S, Baumstark MW, et al. Collagen peptide supplementation in combination with resistance training improves body composition and increases muscle strength in elderly sarcopenic men: a randomized controlled trial. British Journal of Nutrition. 2016;1-9. *quando comparado a quantidade de leucina e magnésio



MAG-B

SUPLEMENTO ALIMENTAR DE
MAGNÉSIO E VITAMINA B6
EM COMPRIMIDOS REVESTIDOS

Ingredientes: bisglicinato de magnésio, cloridrato de piridoxina (Vitamina B6), estabilizante hiprolose e croscarmelose sódica, agente de massa celulose microcristalina, glaceante polivinil álcool e polietileno glicol, antiaglutinante estearato de magnésio e talco, antiemectante dióxido de silício e corante dióxido de titânio.

NÃO CONTÉM GLÚTEN.

INFORMAÇÃO NUTRICIONAL				
Porção de 2,6g (2 Comprimidos revestidos)				
Quantidade por porção		%VD*	% VD*	% VD*
		Adultos (≥ 19 anos)	Gestantes	Lactantes
Valor energético	0 kcal = 0 kJ	0		
Carboidratos	0 g, dos quais:	0		
Açúcares	0 g	**		
Magnésio	280 mg	108	127	104
Vitamina B6	4 mg	308	211	200
Não contém quantidade significativa de proteínas, gorduras totais, gorduras saturadas, gorduras <i>trans</i> , fibra alimentar e sódio.				

*Valores diários calculados com base nos valores de ingestão diária recomendada (IDR) estabelecidos pela RDC nº 269/2005.

**VD não estabelecido.

Referências bibliográficas: 1. Tam M, Gómez S, González-Gross M, et al. Possible roles of magnesium on the immune system. *European Journal of Clinical Nutrition* 2003; 57: 1193-7. 2. Qian B, Shen S, Zhang JM, Jing P. Effects of vitamin B6 deficiency on the composition and functional potential of T cell populations. *Hindawi. Journal of Immunology Research*. 2017; 2017:2197975. 3. Dominguez LJ, Barbagallo M, Lauretani F, et al. Magnesium and muscle performance in older persons: the InCHIANTI study. *Am J Clin Nutr*. 2006; 84(2): 419-426. 4. Houston M. The role of magnesium in hypertension and cardiovascular disease. *Journal of Clinical Hypertension* 2011; 13(11): 843-847.



Família MOTILEX

MOTILEX SACHÊ COM SABOR

Ingredientes: colágeno, sorbitol (veículo), aroma idêntico ao natural de framboesa, vitamina C, antiemectante dióxido de silício, edulcorante sucralose e corante artificial solúvel vermelho (Ponceau).

NÃO CONTÉM GLÚTEN.

INFORMAÇÃO NUTRICIONAL - Porção de 3 g (1 sachê)**		
Quantidade por porção		% VD (*)
Valor energético	10 kcal = 42 kJ	0
Carboidratos, dos quais:	0,7 g	0
Açúcares	0 g	...
Poliois	0,7 g	...
Proteínas	2,0 g	3
Sódio	0 g	0
Vitamina C	45 mg	100
NÃO CONTÉM QUANTIDADES SIGNIFICATIVAS DE GORDURAS TOTAIS, GORDURAS SATURADAS, GORDURAS TRANS, FIBRA ALIMENTAR E SÓDIO.		

*% VALORES DIÁRIOS DE REFERÊNCIA COM BASE EM UMA DIETA DE 2.000 Kcal OU 8.400 KJ. SEUS VALORES DIÁRIOS PODEM SER MAIORES OU MENORES DEPENDENDO DE SUAS NECESSIDADES ENERGÉTICAS.

**Quantidade suficiente para o preparo de 200 mL de bebida pronta.

***VD NÃO ESTABELECIDO.

MOTILEX SACHÊ SEM SABOR

Ingredientes: colágeno, sorbitol (veículo), vitamina C, antiemectante dióxido de silício.

NÃO CONTÉM GLÚTEN.

INFORMAÇÃO NUTRICIONAL - Porção de 3 g (1 sachê)**		
Quantidade por porção		% VD (*)
Valor energético	10 kcal = 42 kJ	0
Carboidratos, dos quais:	0,9 g	0
Açúcares	0 g	...
Poliois	0,9 g	...
Proteínas	2,0 g	3
Sódio	0 g	0
Vitamina C	45 mg	100
NÃO CONTÉM QUANTIDADES SIGNIFICATIVAS DE GORDURAS TOTAIS, GORDURAS SATURADAS, GORDURAS TRANS, FIBRA ALIMENTAR E SÓDIO.		

*% VALORES DIÁRIOS DE REFERÊNCIA COM BASE EM UMA DIETA DE 2.000 Kcal OU 8.400 KJ. SEUS VALORES DIÁRIOS PODEM SER MAIORES OU MENORES DEPENDENDO DE SUAS NECESSIDADES ENERGÉTICAS.

**Quantidade suficiente para o preparo de 200 mL de bebida pronta.

***VD NÃO ESTABELECIDO.

Referências bibliográficas MOTILEX HA: 1. Torrent A, Ruhi R, Theodosakis J, et al. Comparison of the efficacy of two products sold as orally – administered hyaluronic acid supplements, IB0004 and ID386 on the endogenous in vitro synthesis of hyaluronic acid by human synovial cells. *Osteoarthritis and Cartilage* 2009; 17(suppl 1): S277-82. 2. Torrent A, Ruhi R, Martínez C, Castells G, et al. Anti-inflammatory activity and absorption of a natural Rooster Comb extract (Hyalom®) in osteoarthritis and Cartilage 2010; 18(suppl 2): S246-73. 3. Torrent A, Ruhi R, Theodosakis J, et al. Comparative efficacy of IB0004, extracted hyaluronic acid (HA) and fermented HA on the synthesis of endogenous HA by human synovial cells. *Osteoarthritis and Cartilage* 2009; 17(suppl 1): S278-94. 4. Möller I, Martínez-Pug D, Chetrit C, et al. Oral administration of a natural extract rich in hyaluronic acid for the treatment of knee OA with synovitis: a retrospective cohort study. *Clinical Nutrition Supplements* 2009; 4(2): 171-25. 5. Sanchez J, Bonet ML, Keiser J, et al. Blood cells transcriptomics as source of potential biomarkers of articular health improvement effect of oral intake of a rooster comb extract rich in hyaluronic acid. *Genes Nutr* 2014; 9: 417. 6. Kaiman DS, Heimer M, Valdeon A, et al. Effect of a natural extract of chicken combs with high content of hyaluronic acid (Hyal-Joint®) on pain relief and quality of life in subjects with knee osteoarthritis: a pilot randomized double-blind placebo controlled Nutrition Journal 2008; 7(3): 7. 7. Oe M, Tashiro T, Yoshida H, et al. Oral hyaluronan relieves knee pain: a review. *Nutrition Journal* 2016; 15:11-8. 8. Castillo V, Bendale AM, Li K, Martínez-Pug D, Turner SM, Chetrit C. Effects of oral administration of Hyal-Joint® in 17-day rat developing type II collagen arthritis. *Osteoarthritis and Cartilage* 2010; 18(S2): S244-59. 9. Martínez-Pug D, Carróns I, Arquelles D, Deulofeu R, A Ubia, Prades M. Oral hyaluronic acid administration improves osteochondral clinical symptoms and slightly increases intraarticular concentration of hyaluronic acid in a horse model: a pilot survey. *Osteoarthritis Cartil* 2007; 15:C62-C63. 10. Baklán F, Armagan O, Ozgen M, Tascioglu F, et al. Effects of oral native type II collagen treatment (B-2 Cool®) in knee osteoarthritis: a randomized controlled trial. *Bioiberica* 2015. 11. Responde DJ, Natoli RM, Athanassiou KA. Identification of potential biophysical and molecular signaling mechanisms underlying hyaluronic acid enhancement of cartilage formation. *J R Soc Interface* 2012; 9: 3564-73. 12. Informações Técnicas Mobilée.

Referências bibliográficas MOTILEX CAPS: 1. OManeli LC, Micheli L, Zanardelli M, et al. Low dose native type II collagen prevents pain in a rat osteoarthritis model. *BMC Musculoskeletal Disorders* 2013;14:228. 2. Nakatani S, Mano H, Sampaí C, et al. Chondroprotective effect of the bioactive peptide prolylhydroxyproline in mouse articular cartilage in vitro and in vivo. *Osteoarthritis Cartilage* 2009;17(12):1620-7. 3. Informações do Cartucho

Referências bibliográficas MOTILEX SACHÊ: 1. Oesser S, Seifert J. Stimulation of type II collagen biosynthesis and secretion in bovine chondrocytes cultured with degraded collagen. *Cell Tissue Res* 2003;311(3):393-9. 2. Nakatani S, Mano H, Sampaí C, et al. Chondroprotective effect of the bioactive peptide prolylhydroxyproline in mouse articular cartilage in vitro and in vivo. *Osteoarthritis Cartilage* 2009;17(12):1620-7. 3. Murad S, Grove D, Lindberg KA, et al. Regulation of collagen synthesis by ascorbic acid. *Proc Natl Acad Sci USA* 1981;78(5):2879-82. 4. Informações do Cartucho

*Único colágeno hidrolisado extraído das grandes articulações bovinas.

MOTILEX CAPS

Ingredientes: colágeno, cápsula de gelatina (gelatina e corante dióxido de titânio), estabilizante celulose microcristalina e antiemectante dióxido de silício.

NÃO CONTÉM GLÚTEN.

Zero Açúcar. Este não é um alimento com baixo valor energético.

INFORMAÇÃO NUTRICIONAL - Porção de 138 g (1 cápsula)
NÃO CONTÉM QUANTIDADES SIGNIFICATIVAS DE GORDURAS TOTAIS, GORDURAS SATURADAS, GORDURAS TRANS, FIBRA ALIMENTAR E SÓDIO.

*% VALORES DIÁRIOS DE REFERÊNCIA COM BASE EM UMA DIETA DE 2.000 Kcal OU 8.400 KJ. SEUS VALORES DIÁRIOS PODEM SER MAIORES OU MENORES DEPENDENDO DE SUAS NECESSIDADES ENERGÉTICAS.

MOTILEX HA

Ingredientes: Extrato de crista-de-galo (Gallus Gallus), colágeno de frango com colágeno tipo II não desnaturado, água, agente de massa celulose microcristalina, geleificante gelatina, estabilizante croscarmelose sódica, antiemectante dióxido de silício e estearato de magnésio, corantes dióxido de titânio e óxido de ferro preto e glaceante goma laca.

NÃO CONTÉM GLÚTEN.

INFORMAÇÃO NUTRICIONAL Porção 306 mg (1 cápsula)	
Quantidade por porção	% VD (*)
Colágeno de frango com colágeno tipo II não hidrolisado	40 mg
Extrato da crista de galo (Gallus Gallus)*	80 mg
*Extrato da crista de galo (Gallus Gallus) ingrediente fonte de ácido hialurônico. Não contém quantidade significativa de valor energético, carboidratos, proteínas, gorduras totais, gorduras saturadas, gorduras trans, fibra alimentar e sódio.	



Velus[®]

MAGNÉSIO

Ingredientes: Citrato malato de cálcio, bisglicinato de magnésio, menaquinona-7 (vitamina K2), polietilenoglicol (veículo), colecalciferol (vitamina D), estabilizantes celulose microcristalina e croscarmelose sódica, glaceante polivinil álcool, antiemectante dióxido de silício e corante dióxido de titânio.
NÃO CONTÉM GLÚTEN. Não contém açúcares.

INFORMAÇÃO NUTRICIONAL		
Porção de 2,1 g (1 comprimido)		
Quantidade por porção		% VD (*)
Carboidratos	0 g, dos quais:	0%
Açúcares	0 g	**
Cálcio	300 mg	30%
Magnésio	65 mg	25%
Vitamina D	5,0 mcg	100%
Vitamina K	65 mcg	100%
“Não contém quantidade significativa de Valor energético, Proteínas, Gorduras totais, Gorduras saturadas, Gorduras <i>trans</i> , Fibra alimentar e Sódio.”		

*% Valores Diários de referência com base em uma dieta de 2.000 kcal ou 8.400 kJ. Seus valores diários podem ser maiores ou menores dependendo de suas necessidades energéticas.

** Valor Diário não estabelecido.

Referências bibliográficas: 1. Reinwald S1, Weaver JJ. The health benefits of calcium citrate malate; a review of the supporting science. *Adv Food Nutr Res.* 2008; 54:219-346. 2. Rondanelli M, Opizzi A, Perna S, et al. Update on nutrients involved in maintaining healthy bone. *Endocrinol Nutr.* 2013; 60 (4): 197-210. 3. Tranquili A, Luciano E, Garzetti G.G., Romanini C. Calcium, phosphorus and magnesium intakes correlate with bone mineral content in postmenopausal women *Gynecol.* 1994;8:55-58. 4. Castiglioni S, Cazzaniga A, Albisetti W, Maier JM Magnesium and Osteoporosis: Current State of Knowledge and Future Research Directions *Nutrients.* 2013 Aug; 5 (8): 3022-3033. 5. Kanellakis S, Moschonis G, Tenta R, et al. Changes in parameters of bone metabolism in postmenopausal women following a 12-month intervention period using dairy products enriched with calcium, vitamin D, and phylloquinone (vitamin K(1)) or menaquinone-7 (vitamin K (2)): the Postmenopausal Health Study II. *Calcif Tissue Int.* 2012 Apr;90 (4): 251-62



Digeliv[®]
Suplemento Alimentar
de Alfa-Galactosidase

Ingredientes: Maltodextrina (veículo), alfa-galactosidase de *aspergillus niger* e antiumectante dióxido de silício. **NÃO CONTÉM GLÚTEN.**

INFORMAÇÃO NUTRICIONAL: Porção 2 g (1 sachê) Valor energético 8kcal=34kJ (0%VD), Carboidratos 1,9g (1%VD). "Não contém quantidade significativa de proteínas, gorduras totais, gorduras saturadas, gorduras *trans*, fibra alimentar e sódio."* Valores Diários com base em uma dieta de 2.000 kcal ou 8400 kJ. Seus valores diários podem ser maiores ou menores dependendo de suas necessidades energéticas



Lactosil Flora

SUPLEMENTO ALIMENTAR DE *LACTOBACILLUS ACIDOPHILUS* NCFM E LACTASE EM CÁPSULAS

Ingredientes: lactase de *aspergillus oryzae*, *lactobacillus acidophilus* NCFM, água purificada, estabilizante hidroxipropilmetilcelulose e croscarmelose sódica, agente de massa celulose microcristalina, antiaglutinante estearato de magnésio, antiemectante dióxido de silício e corante dióxido de titânio. **NÃO CONTÉM GLÚTEN.**

INFORMAÇÃO NUTRICIONAL	
Porção 0,3 g (1 cápsula)	
Quantidade por porção	
Lactase de <i>aspergillus oryzae</i>	10.000 FCC
<i>Lactobacillus acidophilus</i>	1x 10 ⁹ UFC
Não contém quantidade significativa de valor energético, carboidratos, proteínas, gorduras totais, gorduras saturadas, gorduras <i>trans</i> , fibra alimentar e sódio	

Referências bibliográficas: 1. Fischer K, Johnson MC, Ray B. Lactose hydrolyzing enzymes in *Lactobacillus acidophilus* strains. Food Microbiology 1985; 2: 23-9 2. Kim GS, Gilliland SE. *Lactobacillus acidophilus* as a dietary adjunct for milk to aid lactose digestion in humans. J Dairy Sci. 1983; 66: 959-966. 3. Montes RG, Bayless TM, Saavedra JM, Perman JA. Effect of milks inoculated with *Lactobacillus acidophilus* or a yogurt starter culture in lactose-maldigesting children. J Dairy Sci. 1995; 78: 1657-1664. 4. Di Rienzo T, D'Angelo G, D'Aversa F, et al. Lactose intolerance: from diagnosis to correct management. Eur Ver Med Pharmacol Sci 2013; 17 (2 Suppl): 18-25.



probid[®]

SUPLEMENTO ALIMENTAR DE *LACTOBACILLUS HELVETICUS*
R0052 E *BIFIDOBACTERIUM LONGUM R0175* EM CÁPSULA

Ingredientes: Amido, cápsula de hidroxipropilmetilcelulose, *Lactobacillus helveticus* R0052, *Bifidobacterium longum subsp longum* R0175 e antiaglutinante estearato de magnésio .

“ALÉRGICOS: PODE CONTER LEITE E SOJA.”

NÃO CONTÉM GLÚTEN.

INFORMAÇÃO NUTRICIONAL	
Porção (1 cápsula)	
Quantidade por porção	
<i>Lactobacillus helveticus</i> R0052	3 x 10 ⁹ UFC
<i>Bifidobacterium longum</i> R0175	3 x 10 ⁸ UFC
Não contém quantidade significativa de valor energético, carboidratos, proteínas, gorduras totais, gorduras saturadas, gorduras <i>trans</i> , fibra alimentar e sódio.	

*Valores Diários com base em uma dieta de 2.000 kcal ou 8400 kJ. Seus valores diários podem ser maiores ou menores dependendo de suas necessidades energéticas

Referências bibliográficas: 1. Diop L, Guilou S, Durand H. Probiotic food supplement reduces stress-induced gastrointestinal symptoms in volunteers: a double-blind, placebo-controlled, randomized trial. *Nutrition Research* 28 (2008):1-5. 2. Messaoudi M, Lalonde R, Violle N, et al. Assessment of psychotropic-like properties of a probiotic formulation (*Lactobacillus helveticus* R0052 and *Bifidobacterium longum* R0175) in rats and human subjects. *British Journal of Nutrition* (2010), page 1 of 9. 3. Messaoudi M, Violle N, Bisson JF, et al. Beneficial psychological effects of a probiotic formulation (*Lactobacillus helveticus* R0052 and *Bifidobacterium longum* R0175) in healthy human volunteers. *Gut Microbes* 2011; 2:4:1-6. 4. Kazemi A, Noorbala AA, Azam K, et al. Effect of probiotic and prebiotic vs placebo on psychological outcomes in patients with major depressive disorder: A randomized clinical trial. *Clinical Nutrition* 2018:1-7.



inpruvD[®]

Suplemento alimentar de vitamina D₃
em comprimidos mastigáveis

INPRUV D 1.000

Ingredientes: colecalciferol, estabilizantes manitol e croscarmelose sódica, antiaglutinante estearato de magnésio, antiemectante dióxido de silício, edulcorante sucralose e aromatizantes doce de leite e cooling.

NÃO CONTÉM GLÚTEN.

INFORMAÇÃO NUTRICIONAL		
Porção 200 mg (1 Comprimido mastigável)		
Quantidade por porção		%VD(*) ¹
Valor energético	0 kcal = 0 kJ	0 %
Carboidratos	0 g, dos quais:	0 %
Açúcares	0 g	**
Polióis	0 g	**
Vitamina D ²	25 µg (1000 UI)	500 %
Não contém quantidade significativa de proteínas, gorduras totais, gorduras saturadas, gorduras <i>trans</i> , fibra alimentar e sódio		

*%Valores diários de referência com base em uma dieta de 2.000 kcal ou 8.400 KJ.

Seus valores diários podem ser maiores ou menores dependendo de suas necessidades energéticas.

**VD não estabelecido.

¹VD para crianças a partir de 4 anos, adultos, gestantes e lactantes.

² Excepcionalmente para crianças de 9 a 18 anos, adultos, gestantes e lactantes, poderão ser consumidos 2 comprimidos fornecendo 50 µg /dia de vitamina D (equivalente a 1000% VD)

INPRUV D 2.000

Ingredientes: colecalciferol, estabilizantes manitol e croscarmelose sódica, antiaglutinante estearato de magnésio, antiemectante dióxido de silício, edulcorante sucralose, corante óxido de ferro amarelo e aromatizantes doce de leite e cooling.

NÃO CONTÉM GLÚTEN.

INFORMAÇÃO NUTRICIONAL		
Porção 200 mg (1 Comprimido mastigável)		
Quantidade por porção		%VD(*) ¹
Valor energético	0 kcal = 0 kJ	0 %
Carboidratos	0 g, dos quais:	0 %
Açúcares	0 g	**
Polióis	0 g	**
Vitamina D	50 µg (2000 UI)	1000 %
Não contém quantidade significativa de proteínas, gorduras totais, gorduras saturadas, gorduras <i>trans</i> , fibra alimentar e sódio.		

*%Valores diários de referência com base em uma dieta de 2.000 kcal ou 8.400 kJ. Seus valores diários podem ser maiores ou menores dependendo de suas necessidades energéticas.

**VD não estabelecido.

¹VD para crianças a partir de 9 anos, adultos, gestantes e lactantes.

inpruvDK[®]

Suplemento alimentar de vitaminas
D₃ e K₂ em cápsulas

INPRUV DK 1.000

Ingredientes: colecalciferol (vitamina D3), vitamina K2, estabilizante manitol, croscarmelose sódica e hidroxipropilmetilcelulose, agente de massa celulose microcristalina, antiemectante dióxido de silício, antiaglutinante estearato de magnésio e corante dióxido de titânio.

NÃO CONTÉM GLÚTEN.

INFORMAÇÃO NUTRICIONAL				
Porção 108 mg (1 cápsula)				
Quantidade por porção		%VD(*) Crianças de 7-10 anos	%VD(*) Crianças > 10 anos e adultos	%VD(*) Gestantes e lactantes
Valor energético	0 kcal = 0 kJ	0 %	0 %	0 %
Carboidratos	0 g, dos quais:	0 %	0 %	0 %
Açúcares	0 g	**	**	**
Polióis	0 g	**	**	**
Vitamina D	25 µg (1000 UI)	500 %	500 %	500 %
Vitamina K	100 mcg	400 %	154 %	182 %

*%Valores diários calculados com base nos valores de ingestão diária recomendada (IDR) estabelecidos pela RDC nº 269/2005

**VD não estabelecido

INPRUV DK 2.000

Ingredientes: colecalciferol (vitamina D3), vitamina K2, estabilizante manitol, croscarmelose sódica e hidroxipropilmetilcelulose, agente de massa celulose microcristalina, antiemectante dióxido de silício, antiaglutinante estearato de magnésio e corante dióxido de titânio, óxido de ferro amarelo e óxido de ferro vermelho.

NÃO CONTÉM GLÚTEN.

INFORMAÇÃO NUTRICIONAL				
Porção 108 mg (1 cápsula)				
Quantidade por porção		%VD(*) Crianças de 7-10 anos	%VD(*) Crianças > 10 anos e adultos	%VD(*) Gestantes e lactantes
Valor energético	0 kcal = 0 kJ	0 %	0 %	0 %
Carboidratos	0 g, dos quais:	0 %	0 %	0 %
Açúcares	0 g	**	**	**
Polióis	0 g	**	**	**
Vitamina D	50 µg (2000 UI)	1000 %	1000 %	1000 %
Vitamina K	100 mcg	400 %	154 %	182 %

*%Valores diários calculados com base nos valores de ingestão diária recomendada (IDR) estabelecidos pela RDC nº 269/2005

**VD não estabelecido